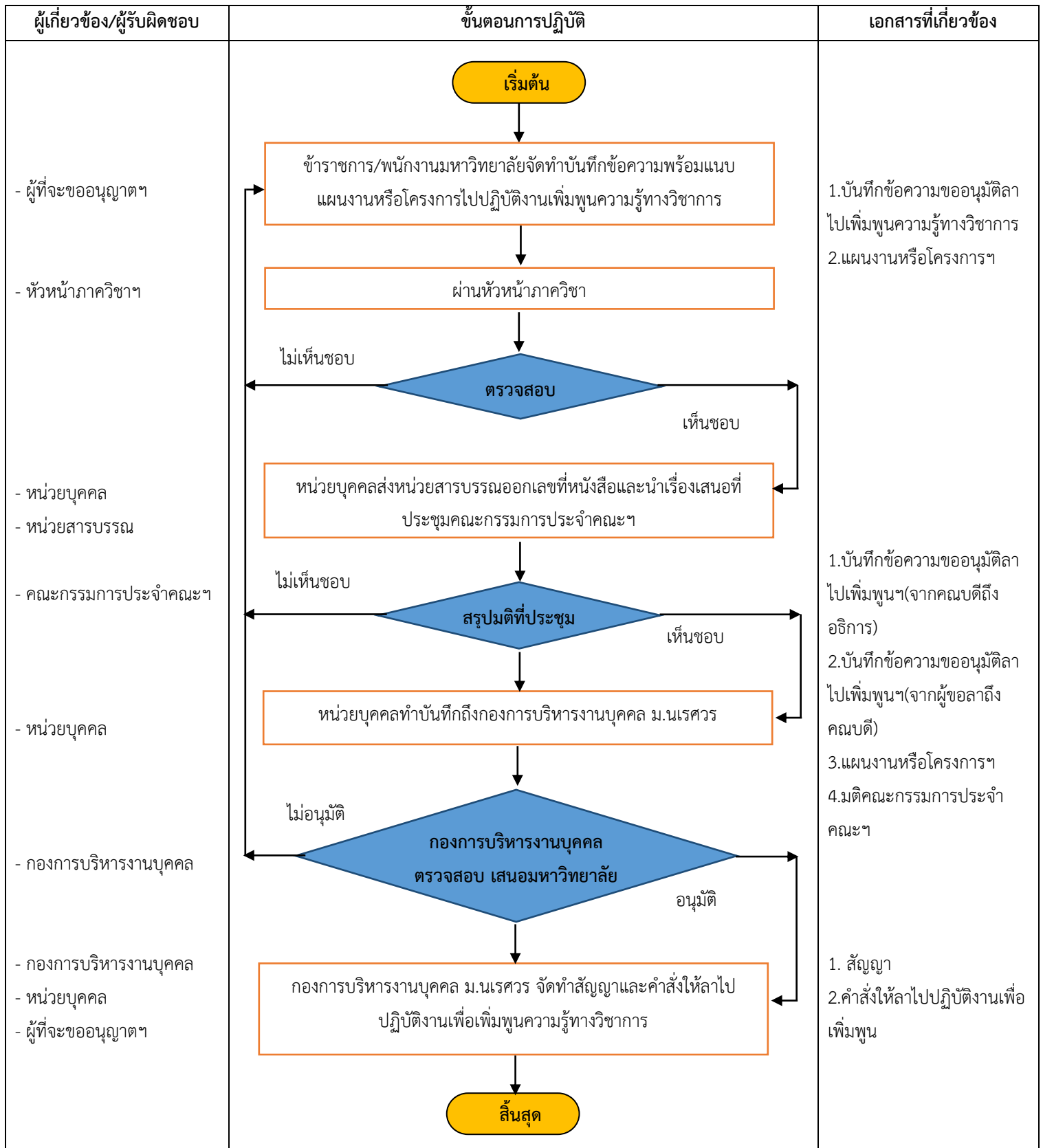


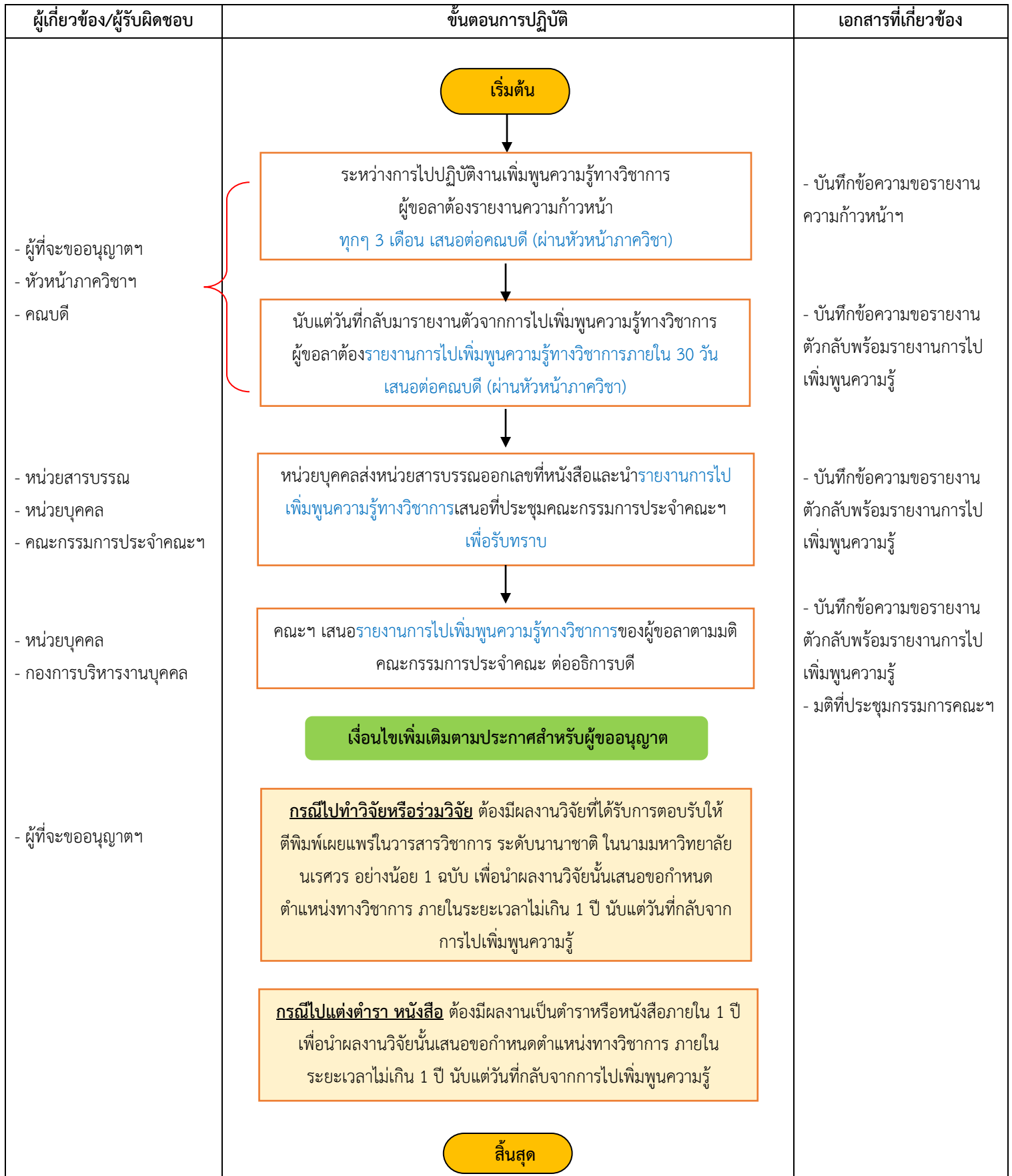
ขั้นตอนและแนวปฏิบัติสำหรับข้าราชการและพนักงานมหาวิทยาลัย

ที่จะลาไปปฏิบัติงานเพื่อเพิ่มพูนความรู้ทางวิชาการ ทั้งในประเทศและต่างประเทศ

แผนผังแสดงขั้นตอนการลาไปเพิ่มพูนความรู้ทางวิชาการ ของข้าราชการและพนักงานมหาวิทยาลัยนเรศวร
(ขั้นตอนการทำเรื่องก่อนไปเพิ่มพูนความรู้)



แผนผังแสดงขั้นตอนการลาไปเพิ่มพูนความรู้ทางวิชาการ ของข้าราชการและพนักงานมหาวิทยาลัยนเรศวร
(ขั้นตอนระหว่างลาและกลับจากการไปเพิ่มพูนความรู้ทางวิชาการ)



ทั้งนี้ โดยมีแนวปฏิบัติเพิ่มเติม ดังนี้

1. การลาเพิ่มพูนความรู้ทางวิชาการ กรณีการไปแต่งตำรา หนังสือ ทำวิจัย หรือร่วมทำวิจัย ผู้ขอลาต้องมีสิทธิได้เลื่อนเงินเดือน ทั้งนี้ขึ้นอยู่กับแต่ละคณะว่าจะบริหารจัดการอย่างไร ในส่วนของคณะวิทยาศาสตร์การแพทย์ กำหนดเกณฑ์ไว้ คือ ภาระงานในวงรอบประเมินรวมกันต้องไม่น้อยกว่า 60 %
2. ขณะที่เราไปเพิ่มพูนความรู้ สามารถปฏิบัติหน้าที่ในการดูแลและเป็นที่ปรึกษาวิทยานิพนธ์นิสิตได้ แต่หากกรณี นิสิตใกล้สำเร็จการศึกษา อาจารย์ลาไปต่างประเทศ อาจพิจารณาเปลี่ยนแปลงอาจารย์ที่ปรึกษา เพื่อจะได้เอื้อต่อกระบวนการ ขั้นตอนการสำเร็จการศึกษาของนิสิต
3. เงินค่าใช้จ่ายในการไปเพิ่มพูนความรู้ทางวิชาการภายในประเทศ ตามประกาศมหาวิทยาลัยนเรศวร เหม่าจ่ายเป็นรายเดือนๆ ละ 20,000 บาท ณ ปัจจุบัน มหาวิทยาลัยให้คณะต้นสังกัดพิจารณาจ่ายได้ โดยให้เบิกจ่ายจากเงินรายได้ของคณะฯ

หมายเหตุ: จากมติที่ประชุมคณะกรรมการประจำคณะฯ ครั้งที่ 8/2564 วันที่ 13 พฤษภาคม 2564

วาระพิจารณา 4.5 เรื่อง ค่าใช้จ่ายในการไปปฏิบัติงานเพื่อเพิ่มพูนความรู้ทางวิชาการ ที่ประชุมมีมติไม่อนุมัติให้เบิกจ่ายเงินรายได้คณะวิทยาศาสตร์การแพทย์ในการลาไปเพิ่มพูนความรู้ทางวิชาการภายในประเทศ แบบเหม่าจ่ายเป็นรายเดือนๆ ละ 20,000 บาท ตามประกาศมหาวิทยาลัยนเรศวร